



**ELITE ROBOTS  
PRODUCT CATALOGUE  
2025**



# COBOT SERIE CS

## PALLETTIZZATORE SERIE CP



## ALWAYS EASIER THAN BEFORE

Elite Robots è un produttore leader di **robot collaborativi**, noti anche come cobot. Fondata nel 2016, l'azienda ha fatto in breve tempo passi da gigante nel mondo della robotica, sviluppando una **vasta gamma di bracci robotici e soluzioni di automazione** in continuo aggiornamento e ampliamento. In linea con il motto fondante dell'azienda (Always Easier than Before), le creazioni di Elite Robots semplificano ogni giorno la vita di aziende e privati in tutto il mondo, per un futuro sempre più luminoso.

**2016**

Anno di  
fondazione

**300<sup>+</sup>**

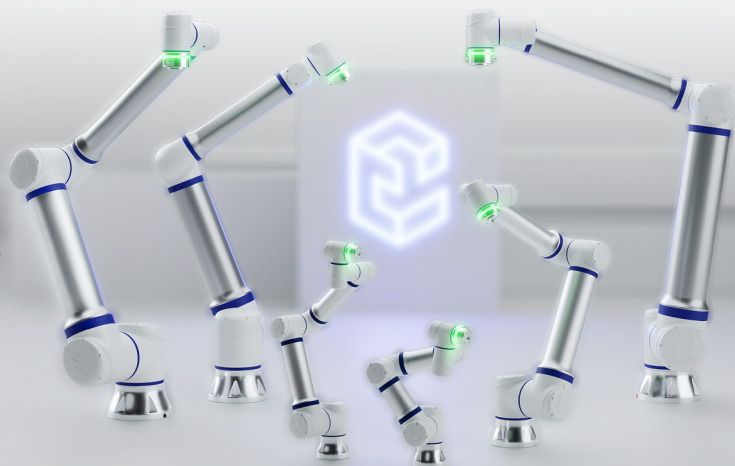
Dipendenti

**200<sup>+</sup>**

Brevetti

**15K<sup>+</sup>**

Unità installate



## SERIE CS Linea di Robot Collaborativi



### Alta Sicurezza

27 funzioni di  
sicurezza  
(PL d con Cat. 3  
per SF01-SF27;  
ISO 13849-1)



### Programmazione grafica

con interfaccia  
espandibile. Supporta  
**plugin personalizzati** e  
**wizard** per applicazioni  
specifiche



### Ampia connettività

Compatibile con  
multipli protocolli.  
**24 DI e DO**  
(8 config.)



### Elevata protezione IP

Standard **IP65**,  
Opzionale **IP68**

	CS63	CS66	CS612	CS620	CS625	CS530H*
<b>Payload</b>	3 kg / 6.6 lb	6 kg / 13.2 lb	12 kg / 26.4 lb	20 kg / 44 lb	25 kg / 55.1 lb	30 kg / 66.1 lb
<b>Radius</b>	624 mm / 24.5 in	914 mm / 35.9 in	1304 mm / 51.3 in	1800 mm / 70.8 in	1500 mm / 59 in	1522 mm / 59.9 in
<b>Repeatability</b>	±0.02 mm	±0.03 mm	±0.05 mm	±0.1 mm	±0.08 mm	±0.1 mm
<b>TCP Speed</b>	2.0 m/s	2.8 m/s	3.4 m/s	3.9 m/s	3.3 m/s	4.0 m/s

# SERIE CS Highlight

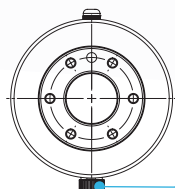
## Funzione free-drive

Pulsante integrato per la programmazione free-drive

## Elevata capacità di uscita per dispositivi di estremità

Connettore standard a 8 pin con capacità fino a 3A. Connettore supplementare a 4 pin fino a 5A per payload  $\geq 20$  kg (44 lb). Alta capacità per l'alimentazione dei dispositivi di estremità.

Connettore Lumberg RKMW 8-354



Connettore HRS LF10WBRB-4P

## Sicuro e adatto a tutti gli ambienti

**27 funzioni di sicurezza:** conformità a PL d Cat. 3 per SF01-SF27 (ISO 13849-1). Protezione standard IP65 (opzionale IP68). Cleanroom ISO classe 5.



EtherNet/IP™  
Modbus

## Controller altamente espandibile con opzione OEM

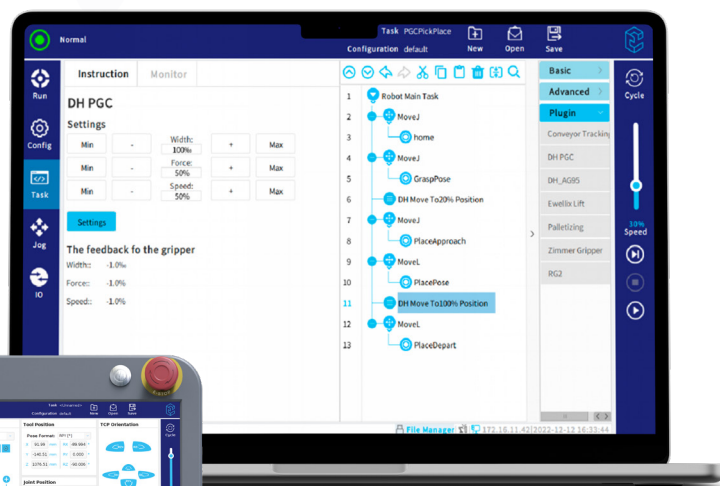
24 DI (8 configurabili) / 24 DO (8 configurabili), 4 ingressi digitali ad alta velocità. Supporto integrato per il fissaggio del teach pendant.

**Controller OEM opzionale** per gli utenti che desiderano creare il proprio design personalizzato.



## Teach pendant ERP400

Teach pendant estraibile da 12,1" con schermo capacitivo full-touch. Versione opzionale (ERP400S) con dispositivo a tre posizioni per una maggiore sicurezza.



## Interfaccia software avanzata

La serie CS è dotata di un'interfaccia grafica che consente una **programmazione semplice e intuitiva tramite teach pendant, laptop e altre periferiche**.

Il **Software Development Kit (SDK)** altamente flessibile supporta plugin personalizzati, per la massima espandibilità e personalizzazione.

COMPATIBILE CON LE PRINCIPALI PIATTAFORME DI PROGRAMMAZIONE E SIMULAZIONE

ROS2 RoboDK VISUAL COMPONENTS



# SERIE CP

## Soluzione di Pallettizzazione Collaborativa All-in-1

Con un **carico utile massimo di 30 kg** e un'altezza di impilamento fino a **2.400 mm**, la serie CP (Collaborative Palletizer) di Elite Robots è pronta a ottimizzare le tue operazioni di fine linea. **Facile da installare e programmare**, questa **soluzione modulare per la pallettizzazione cost-effective**, sicura e flessibile è in grado di gestire molteplici carichi e altezze di impilamento e di adattarsi alle diverse esigenze degli utenti.



**Elevata capacità di payload**  
Fino a **30 kg / 66,1 lb**



**Elevata altezza di impilamento**  
Fino a **2400 mm / 94,4 in**



**Fino a 14 scatole al minuto**  
con doppia ventosa

### Dispositivo di estremità

Compatibile con numerosi dispositivi. Supporta ventose singole o doppie.

### Braccio robotico (cobot) intercambiabile

CS620 | CS625 | CS530H

### Colonna di base fissa o telescopica

### Postazione operativa

Supporto regolabile con **teach pendant ERP400 / ERP400S** (touchscreen da 12,1" con wizard per la pallettizzazione integrato)

### Controller per braccio robotico

Controller standard della serie CS

### Controller di sistema

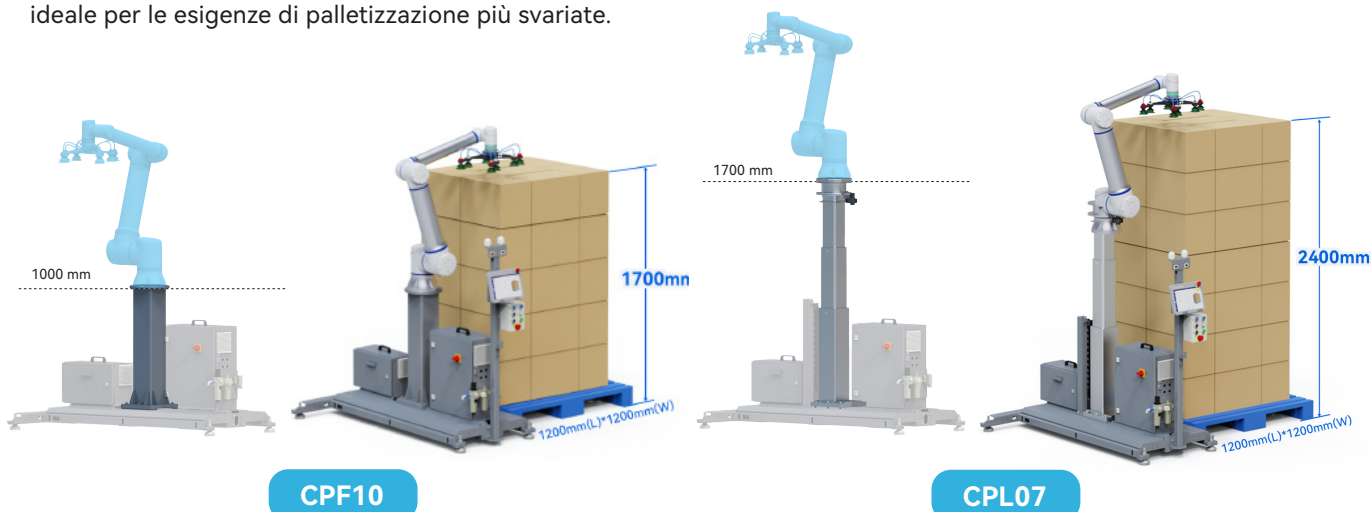
### Scanner di sicurezza opzionale



Serie CP in modalità a doppia ventosa

## Colonna di base fissa o telescopica

La combinazione dei 3 bracci robotici con le due colonne di base alternative (CPF = Fissa; CPL = con Lifter) offre un'ampia selezione di varianti in grado di gestire **carichi utili tra 20 e 30 kg (44-66,1 lb)**, **pallet fino a 1200 mm (47,2 in) di lunghezza/larghezza** e **altezze di impilamento fino a 2400 mm (94,4 in)**. Ciò rende la serie CP la soluzione ideale per le esigenze di pallettizzazione più svariate.



## SERIE CS

### Controller

Tipo	Standard AC	OEM AC / DC
Porte I/O	24 DI, 24 DO (8 DI/DO config.); 2 AI, 2 AO; 4 DI Alta Velocità	
Alimentazione I/O	24V/3A (interno), 6A (esterno)	
Comunicazioni	RS485, Ethernet TCP/IP, Modbus TCP/RTU, Profinet	
Dimensioni	505 mm x 257 mm x 447 mm 19.8 in x 10.1 in x 18.1 in	495 mm x 200 mm x 227 mm 19.4 in x 7.8 in x 8.9 in
Classificazione IP	IP44	IP40
Peso	12.5 kg / 27.5 lbs* 15 kg / 33 lbs**	4.5 kg / 9.9 lbs* 7.5 kg / 16.5 lbs**
Alimentazione	100-240 VAC, 50-60 Hz	AC: 100-240 VAC, 50-60 Hz DC: 19-72VDC* / 40-55VDC**
Range temperatura di esercizio	0~50°C / 32°F~122°F	
Umidità	95% (non-condensing)	
Materiali	Alluminio, acciaio	

\* Per i cobot: **CS63 - CS66 - CS612** | \*\* Per i cobot: **CS620 - CS625 - CS530H**

### Teach pendant

Modello	ERP400	ERP400S
Dimensioni	301 mm x 232 mm x 54 mm 11.8 in x 9.1 in x 2.1 in	301 mm x 232 mm x 105 mm 11.8 in x 9.1 in x 4.1 in
Dimensioni schermo	12.1"	
Risoluzione display	1280 x 800 pixel	
Classificazione IP	IP54	
Peso	1.7 kg / 3.7 lbs	1.8 kg / 3.9 lbs
Lunghezza del cavo	5.5 m / 216.5 in	
Range temperatura di esercizio	0~50°C / 32°F~122°F	
Modalità di input	Schermo full touch capacitivo	Schermo full touch capacitivo, dispositivo a tre posizioni

## SERIE CP

COLONNA	COBOT	Payload	Dimensione Max Pallet	Altezza Max Impilamento
CPF10	CS620	20 kg / 44 lbs	1200 mm x 1200 mm 47.2 in x 47.2 in	1700 mm / 66.9 in
	CS625	25 kg / 55.1 lbs	1200 mm x 1000 mm 47.2 in x 39.3 in	1600 mm / 62.9 in
	CS530H	30 kg / 66.1 lbs	1200 mm x 1000 mm 47.2 in x 39.3 in	1600 mm / 62.9 in
CPL07	CS620	20 kg / 44 lbs	1200 mm x 1200 mm 47.2 in x 47.2 in	2400 mm / 94.4 in
	CS625	25 kg / 55.1 lbs	1200 mm x 1000 mm 47.2 in x 39.3 in	2300 mm / 90.5 in
	CS530H	30 kg / 66.1 lbs	1200 mm x 1000 mm 47.2 in x 39.3 in	2300 mm / 90.5 in

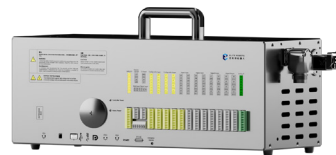
### Prestazioni e specifiche comuni

Velocità massima	7 boxes/min (ventosa singola) 14 boxes/min (ventosa doppia)
Range temperatura di esercizio	0~50°C / 32°F~122°F
Picco di consumo	2~3.5kW
Alimentazione	220VAC/110VAC 50~60Hz (fase singola)
Ingombro della base	1400mm x 1700mm / 55.1 in x 66.9 in

## Products Catalogue 2025



Controller AC standard della serie CS



Controller OEM della serie CS



L'ERP400S TP opzionale integra una chiave di abilitazione a 3 modalità per una maggiore sicurezza

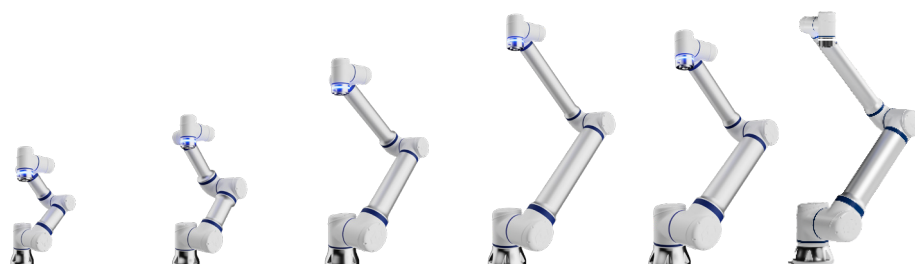


CPF10

CPL07

# SERIE CS

## Braccio robotico



		CS63	CS66	CS612	CS620	CS625	CS530H*
Payload		3 kg / 6.6 lb	6 kg / 13.2 lb	12 kg / 26.4 lb	20 kg / 44 lb	25 kg / 55.1 lb	30 kg / 66.1 lb
Sbraccio		624 mm / 24.5 in	914 mm / 35.9 in	1304 mm / 51.3 in	1800 mm / 70.8 in	1500 mm / 59 in	1522 mm / 59.9 in
Ripetibilità		±0.02mm	±0.03mm	±0.05mm	±0.1mm	±0.08mm	±0.1mm
Assi		6					5
Rotazione dei giunti	G1	±360°	±360°	±360°	±360°	±360°	±360°
	G2	±360°	±360°	±360°	±360°	±360°	±360°
	G3	±360°	±360°	±360°	±360°	±360°	±360°
	G4	±360°	±360°	±360°	±360°	±360°	-
	G5	±360°	±360°	±360°	±360°	±360°	-
	G6	±360°	±360°	±360°	±360°	±360°	±360°
Velocità dei giunti	G1-G2	180°/s	150°/s	120°/s	125°/s	125°/s	125°/s
	G3	230°/s	180°/s	150°/s	150°/s	150°/s	150°/s
	G4	230°/s	230°/s	180°/s	210°/s	210°/s	-
	G5-G6	230°/s	230°/s	180°/s	210°/s	210°/s	210°/s
Velocità TCP tipica		2.0 m/s	2.8 m/s	3.4 m/s	3.9 m/s	3.3 m/s	4.0 m/s
Classificazione IP		IP65 (opzionale IP68)					
Range temperatura di esercizio		-10~50°C / 14°F~122°F					
Umidità		<90% (senza condensa)					
Consumo tipico		185w	250w	435w	625w	625w	600w
Possibilità di installazione		Secondo qualsiasi orientamento					Or. nto verticale
Connettore		M8, 8pin			T1: M8, 8pin T2: Ø 12.8mm, 4pin		
Porte I/O		4 config. DI / DO; 1 AI, 1 AO					
Tensione e corrente di alimentazione degli I/O del Tool		0 / 12V / 24V; 3A / 2A / 1A			T1: 0 / 12V / 24V; 3A / 2A / 1A T2: 24 V; 5A		
Comunicazione I/O del Tool		RS485					
Ingombro della base		128 mm / 5 in	150 mm / 5.9 in	190 mm / 7.4 in	240 mm / 9.4 in	240 mm / 9.4 in	240 mm / 9.4 in
Peso		15 kg / 33 lbs	20 kg / 44 lbs	34 kg / 74.9 lbs	60 kg / 132.2 lbs	58 kg / 127.8 lbs	58 kg / 127.8 lbs
Materiali		Alluminio, plastica, acciaio					
Lunghezza del cavo		5.5 m / 216.5 in**					
Programmazione		Python-script, interfaccia grafica proprietaria, programmazione free-drag/offline					

**TELESTAR S.r.l.**

Via Novara, 35 - S.S. 339 Km 18  
28010 Vaprio d'Agogna (NO)  
Tel. +39 0321 966 768  
[info@telestar-automation.it](mailto:info@telestar-automation.it)